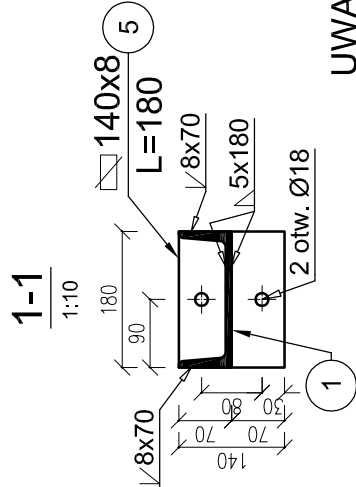
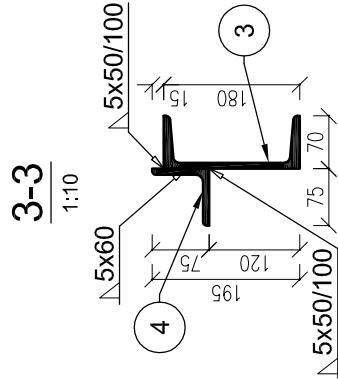
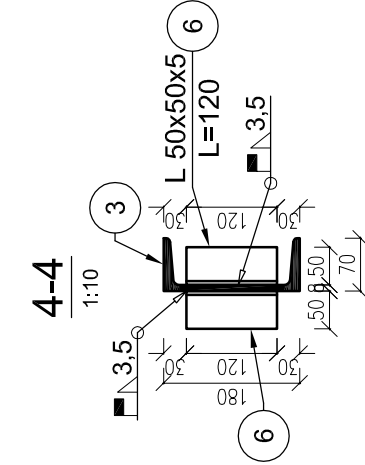
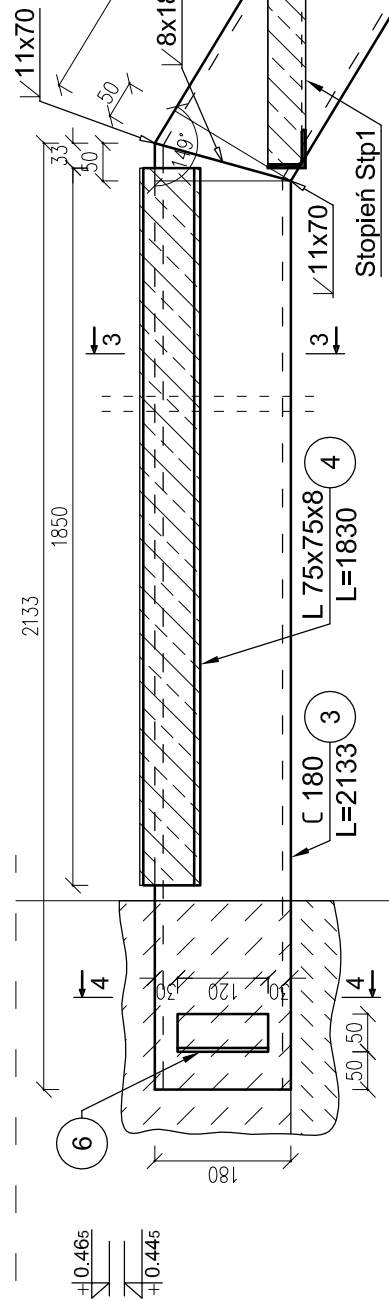


BELKA SCHODÓW Bs1 - szt. 1

skala 1:10



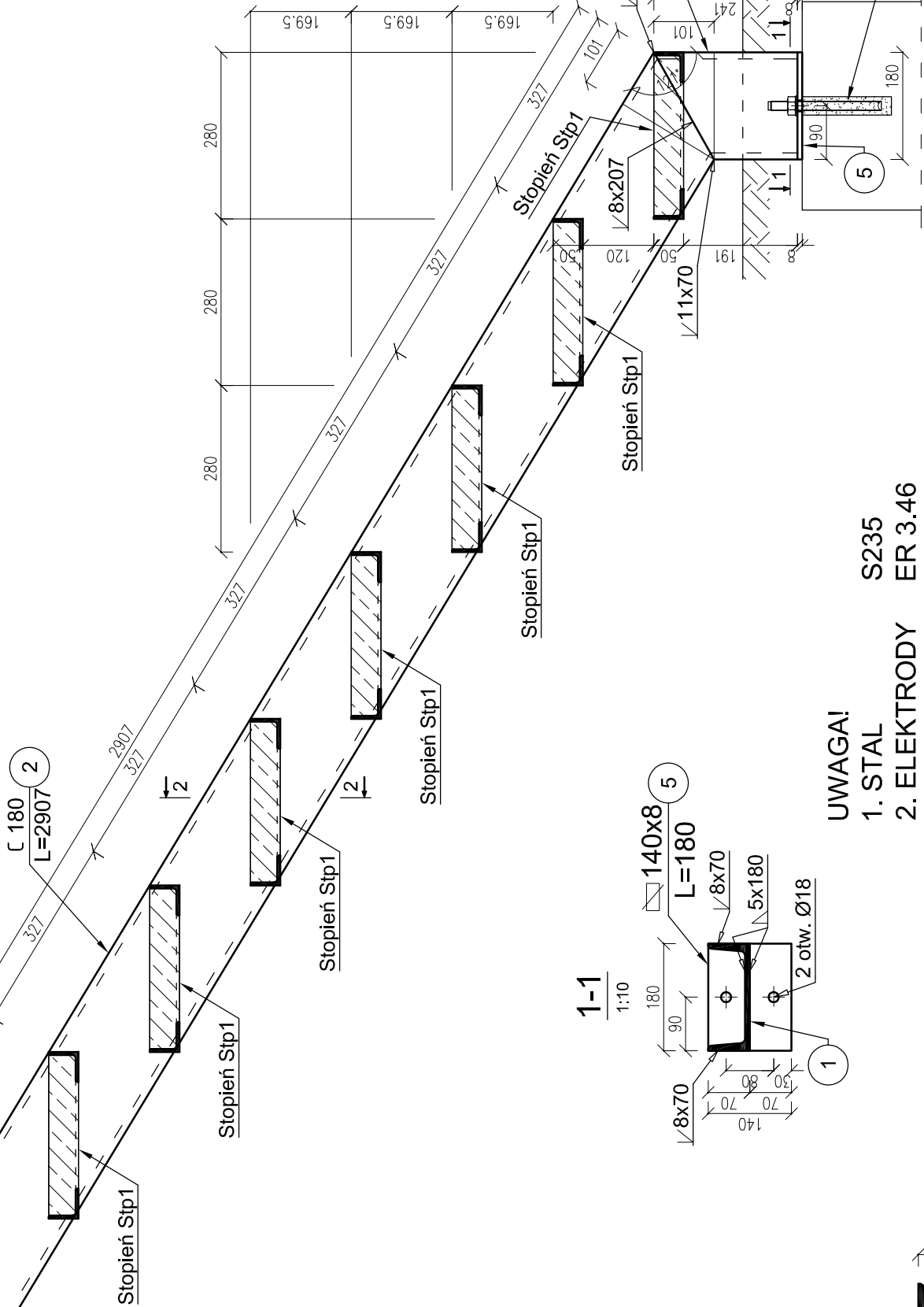
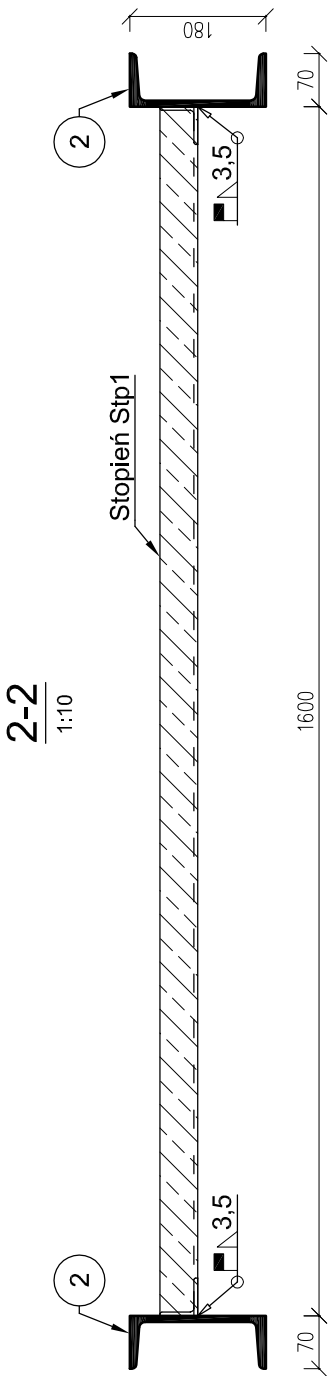
UWAGA!

1. STAL S235
2. ELEKTRODY ER 3.46
3. Wymiary w milimetrach
4. Zabezpieczenie antykorozyjne wg opisu technicznego.

3. Wymiary w milimetrach

wg opisu technicznego.

wg opisu technicznego.



PROKONBLU

Pracownia Projektowa mgr Inż. Tadeusz Lato
Lublin ul. Szelburg Zarembiny 16
tel. 081 744-90-84, 0697 707 450

tel. 081744-90-84. 0697707450

Objekt:	PRZEBUDOWA NADBUDOWA I ROZBUDOWA BUDYNKU PROKURATURY PRZY UL. OKOPOWEJ 2A W LUBLINIE		
Inwestor:	PROKURATURA REGIONALNA W LUBLINIE		
	UL. OKOPOWA 2A 20-950 LUBLIN		
Projektował:	mgr inż. Tadeusz Lato	upr. nr 240/Lb/87 spec. konstr. -bud.	Data : 08.2021
Opracował:	mgr inż. Tomasz Jurek		Skala : 1:25
Sprawił:	mgr inż. Hanna Lato	upr. nr 1569/Lb/91 spec. konstr. -bud.	

UWAGA!

Elementy stalowe zabezpieczyć do odporności p. poż. R60.

Bs1

BS1